
camira

style with substance

www.camirafabrics.com

Aspect



Task seating



Soft seating



Cigarette
& Match



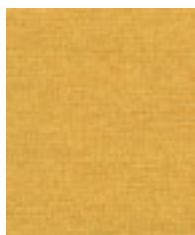
Medium Hazard
B1



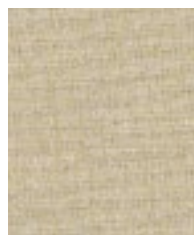
Washable



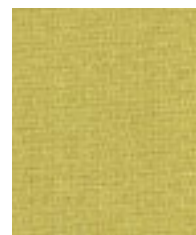
Year guarantee



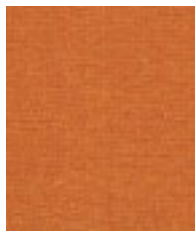
Atacama
ACT01



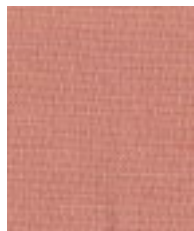
Capones
ACT10



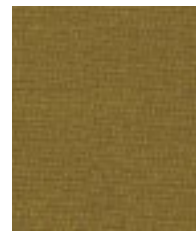
Sahara
ACT13



Amalfi
ACT02



Petra
ACT07



Yosemite
ACT14



Halong
ACT05



Meteora
ACT08



Palenque
ACT11



Marrakech
ACT03



Zion
ACT09



Gorkha
ACT12



Cappadocia
ACT04



Bamburgh
ACT15



Calabria
ACT06

Highlighted shades are available from stock. Other colourways are available in 10 - 15 working days.

Photographic fabric scans are not colour accurate. Always request actual fabric samples before ordering.



Serengeti
ACT16



Matterhorn
ACT19



Otago
ACT25



Catbells
ACT17



Como
ACT22



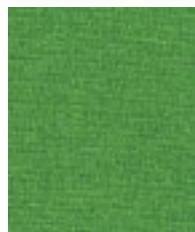
Penyghent
ACT20



Molokai
ACT26



Dolomites
ACT28



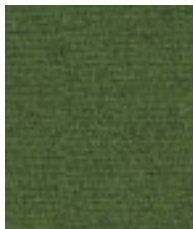
Jasper
ACT21



Lucerne
ACT23



Malham
ACT29



Patagonia
ACT18



Everest
ACT27



Galapagos
ACT30



Rainer
ACT24



Aurora
ACT31

Aspect - Product information

Aspect is a subtle mélange, textured fabric with a warm soft handle, balancing superior flammability performance and a natural aesthetic. The palette incorporates sophisticated and co-ordinated muted tones along with strong contemporary accent shades.



Technical information

UK

Composition

75% Trevira CS® Flame Retardant
Polyester, 25% Polyester
Non metallic dyestuffs

Environment

Certified to OEKO-TEX® Standard 100

Width

140 cm minimum

Weight

325 g/m² ±5% (455 g/lin.m ±5%)

Abrasion Resistance*

Heavy duty / 10 year guarantee
Independently certified to ≥50,000
Martindale cycles

Flammability

EN 1021 - 1 (cigarette)
EN 1021 - 2 (match)
BS 7176 Low Hazard
BS 5852 Ignition source 5
(over CMHR 50kg/m³ foam)
BS 7176 Medium Hazard
(over CMHR 50kg/m³ foam)
DIN 4102 B1
NF D 60-013 (over CMHR 50kg/m³ foam)
ÖNORM B 3825 & A 3800-1 (58kg/m³
CMHR Foam)
UNI 9175 Classe 1 IM
*Note: Flammability performance is
dependent on components used. This
range has been tested using 34-38 kg/m³
CMHR foam unless otherwise stated.*

Light Fastness

5 (ISO 105 - B02)

Fastness to Rubbing

Wet: 4, Dry: 4 (ISO 105 - X12)

Cleaning

Washable to 60°C. Vacuum regularly.
Wipe clean with a damp cloth or shampoo
using proprietary upholstery shampoo.

*Abrasion testing produces a wide variability of results even from the same test sample. The independent certificate of ≥50,000 cycles is available on our website or from our customer service team. Internally we specify this product at >35,000 cycles which we believe is realistic for repeatability of testing. Please be aware that abrasion testing alone is not a reliable indicator of the actual wear performance of fabrics. We're so confident in the durability of our products that we provide a robust 10 year guarantee (full details available).

Please note that seam performance is dependent on seam construction and needle and thread type. We recommend that appropriate sewing advice be taken.

Batch to batch variations in shade may occur within commercial tolerances. We reserve the right to alter technical specifications without notice. The Unregistered Design Rights and the Copyright in all designs are the exclusive property of Camira Fabrics Limited.

D

Zusammensetzung

75% Trevira CS® Schwerentflammbares,
25% Polyester
Nicht schwermetallhaltige Farbstoffe

Umweltfreundlich

Nach Zertifikat OEKO-TEX® Standard 100

Breite

140 cm nutzbare Breite

Gewicht

325 g/m² ±5% (455 g/dfd.M ±5%)

Scheuerfestigkeit*

Schwerer Objekteinsatz / 10 Jahre Garantie
Extern zertifiziert mit ≥50,000
Scheuertouren Martindale

Feuersicherung

EN 1021 - 1 (Zigarettentest)
EN 1021 - 2 (Streichholztest)
BS 7176 Low Hazard
BS 5852 Ignition source 5
(über CMHR 50kg Schaum)
BS 7176 Medium Hazard
(über CMHR 50kg/m³ Schaum)
DIN 4102 B1
NF D 60-013 (over CMHR 50kg/m³ foam)
ÖNORM B 3825 & A 3800-1 (58kg/m³
CMHR Foam)
UNI 9175 Classe 1 IM
*Bemerkung: Schwerenflammbarkeit hängt
von verwendeten Schaum ab. Dieser Stoff
wurde mit 34-38 kg/m³ CMHR Schaum
getestet.*

Lichtechtheit

5 (ISO 105 - B02)

Reibechtheit

Nass: 4, Trocken: 4 (ISO 105 - X12)

Reinigung

Waschbar bis 60°C. Regelmässig
staubsaugen. Dazu mit einem feuchten
Tuch abwischen, oder mit einem
speziellen Polsterschaum behandeln.

*Die Scheuerfestigkeitsprüfung ergibt selbst bei gleichen Testmustern stark abweichende Ergebnisse. Das Zertifikat eines unabhängigen Prüfinstitutes über ≥50,000 Scheuertouren erhalten Sie von unserem Vertriebsinnendienst oder auf unserer Webseite. Intern spezifizieren wir dieses Produkt mit >35,000 Scheuertouren, die in der Serienfertigung als realistisch angenommen werden. Bitte nehmen Sie zur Kenntnis, dass die Scheuerfestigkeitsprüfung allein keine Aussagekraft über die Langlebigkeit eines Bezugstoffes hat. Wir sind von der Langlebigkeit unserer Produkte überzeugt und bieten daher 10 Jahre Garantie (Details auf Anfrage).

Eine optimale Nahtausreissfestigkeit hängt von der Nahtfahne, der verwendeten Nadel und dem Näh-Garn ab. Wir empfehlen daher Nähversuche durchzuführen.

Handelsübliche Farbabweichungen können auftreten und berechtigen nicht zur Reklamation. Wir behalten uns die Änderung technischer Spezifikationen vor. Die registrierten und nicht registrierten Urheberrechte der Dessinierungen sind ausschliessliches Eigentum der Camira Fabrics Limited.

Contact

UK Head Office:	+44 (0)1924 490491
France/Belgium	+32 56 227 266
Germany:	+49 7031 60 84 30
Scandinavia:	+45 32 55 20 01
Netherlands:	+31 7361 25120
USA:	+1 616 288 0655
China:	+ 86 (0) 21 6133 1812

www.camirafabrics.com



F

Composition

75% Trevira CS® Polyester retardateur de
flamme, 25% Polyester
Teintures non métalliques

Écologique

Certifié à OEKO-TEX® Standard 100

Largeur

140 cm minimum

Poids

325 g/m² ±5% (455 g/m.l ±5%)

Résistance à l'abrasion*

Usage intense / garantie 10 ans. Certificat
indépendant ≥50 000 cycles Martindale

Flammabilité

EN 1021 - 1 (cigarette)
EN 1021 - 2 (allumette)
BS 7176 Low Hazard
BS 5852 Ignition source 5
(Plus de 50kg/ m³ de mousse CMHR)
BS 7176 Medium Hazard
(Plus de 50kg/ m³ de mousse CMHR)
DIN 4102 B1
NF D 60-013 (over CMHR 50kg/m³ foam)
ÖNORM B 3825 & A 3800-1 (58kg/m³
CMHR Foam)
UNI 9175 Classe 1 IM
*Notez: Le comportement non-feu dépend
de la mousse utilisée. Cette gamme a été
testé sur une mousse de
34-38 kg/m³ CMHR mousse, excepté
mentionné différemment.*

Solidité à la lumière

5 (ISO 105 - B02)

Solidité au Frottement

Mouillé: 4, Sec: 4 (ISO 105 - X12)

Nettoyage

Lavable jusqu'à 60°C. Aspirer
régulièrement. Essuyer avec une étoffe
humide ou nettoyer à l'aide d'un produit
approprié pour tissus d'ameublement.

*Les tests de résistance à l'abrasion proposent une large variété de résultat final, parfois sur le même échantillon de tissu. Le certificat indépendant de ≥50,000 cycles est disponible sur notre site internet; vous pouvez également contacter notre Service Clients. Nous validons ce produit – en interne – à >35,000 cycles; ce qui est, d'après nous, plus réaliste dans le but d'obtenir une continuité égale des résultats de tests. Merci de noter que l'abrasion seule ne constitue pas un indicateur de confiance dans la performance du tissu à long terme. Nous avons une confiance absolue en nos produits et leur durabilité, c'est pour cela que nous vous offrons une garantie robuste de 10 ans.

Veuillez noter que la performance du joint dépend de sa construction ainsi que de l'aiguille et du type de fil utilisés.

une variation de couleurs peut provenir (commerciallement tolérable). Nous réservons le droit de changer les spécifications techniques sans préavis. Les Droits de Conception non-enregistrés et les droits d'auteur de tous les motifs sont la propriété exclusive de Camira Fabrics Limited.

ES

Composició

75% Trevira CS® Polièster resistente al
fuego, 25% Polièster
Tintes no metàlics

Ambiental

Certificado de OEKO-TEX® Standard 100

Ancho

140 cm mínimo

Peso

325 g/m² ±5% (455 g/lin.m ±5%)

Resistencia a la abrasión*

Garantía de 10 años con uso intenso
independientemente del certificado de
≥50,000 Ciclos Martindale

Inflamabilidad

EN 1021 - 1 (cigarillo)
EN 1021 - 2 (cerilla)
BS 7176 Low Hazard
BS 5852 Ignition source 5
(sobre 50kg/ m³ foam CMHR)
BS 7176 Medium Hazard
(sobre 50kg/m³ foam CMHR)
DIN 4102 B1
NF D 60-013 (over CMHR 50kg/m³ foam)
ÖNORM B 3825 & A 3800-1 (58kg/m³
CMHR Foam)
UNI 9175 Classe 1 IM
*Nota: El grado de Inflamabilidad depende
del tipo de foam utilizado. Esta gama ha
sido testada usando foam CMHR de
34-38 kg/m³, en caso de otro tipo de foam
se informará.*

Solidez a la luz

5 (ISO 105 - B02)

Solidez al rozamiento

Húmedo: 4, Seco: 4 (ISO 105 - X12)

Limpieza

Lavable hasta 60°C. Limpiar con
aspiradora frecuentemente. Bien lavar
con un paño húmedo o con un champú
apropiado para tapicería.

*Los Test de Abrasión producen unos resultados muy variables incluso con la misma muestra. El certificado de ≥50,000 ciclos Martindale está disponible en nuestra web o se puede pedir al Departamento Comercial. Internamente certificamos este producto >35,000 ciclos, ce pensamos que es lo más realista posible en este caso, con una repetición de resultados tan dispares. Tengan en cuenta que el Test de Abrasión solo no es un indicador fiable sobre el desgaste de un tejido. De hecho, estamos tan convencidos en la durabilidad de nuestros tejidos, que ofrecemos una garantía de 10 años (detalles completos disponibles).

Tenga en cuenta que el rendimiento de la costura depende de la construcción de la costura, además de la aguja y del tipo de rosca. Le recomendamos que se aconsejen para coser la costura.

las variaciones de lote a lote en la sombra se puede producir dentro de tolerancias comerciales. Nos reservamos el derecho a efectuar modificaciones técnicas sin previo aviso. Los derechos sobre los diseños no registrados y los derechos de autor en todos los diseños son propiedad exclusiva de Camira Fabrics Limited.