
camira

style with substance

www.camirafabrics.com

Main Line Plus



Task seating



Soft seating



Curtains



Cigarette
& Match



Medium Hazard



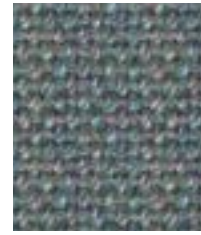
Year guarantee



Marmalade
IF142



Brindle
IF056



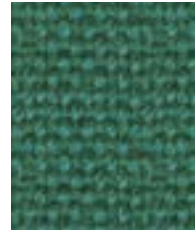
Prism
IF057



Terracotta
IF046



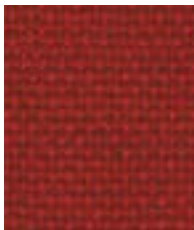
Celtic
IF120



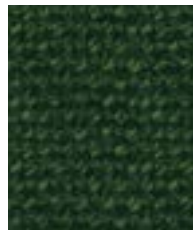
Mermaid
IF231



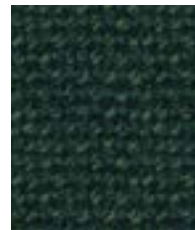
Aquamarine
IF141



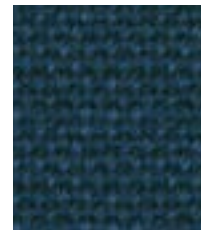
Crimson
IF116



Juniper
IF084



Teal
IF240



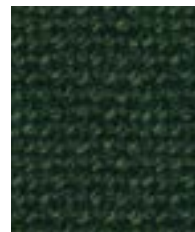
Trident
IF135



Matador
IF272



Red
IF011



Forest
IF094



Morum
IF128



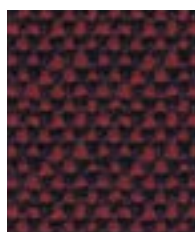
Claret
IF033



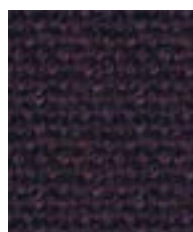
Cressida
IF112



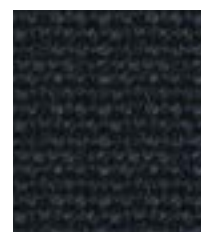
Ruby
IF101



Wine
IF019



Bellis
IF113



Fjord
IF083

Highlighted shades are available from stock. Other colourways are available in 10 - 15 working days.

Photographic fabric scans are not colour accurate. Always request actual fabric samples before ordering.



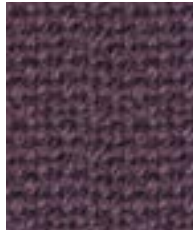
Wedgwood
IF027



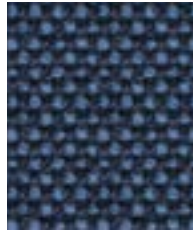
Lead
IF058



Corinth
IF089



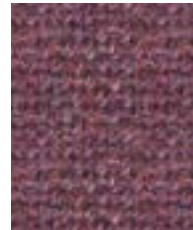
Bluenote
IF149



Tuscany
IF241



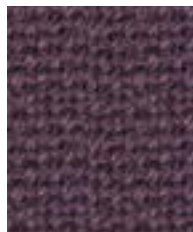
Clipper
IF111



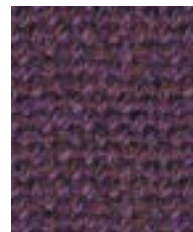
Tulip
IF237



Triumph
IF275



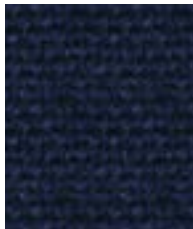
Dewberry
IF148



Penstemon
IF147



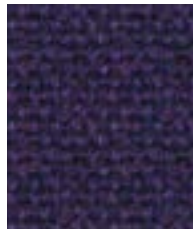
Carbon
IF252



Royal
IF020



Ink
IF129



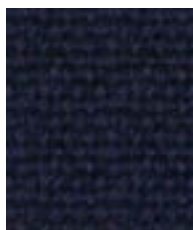
Prudence
IF250



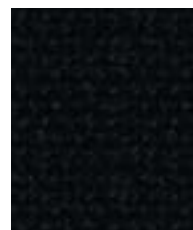
Girder
IF276



Twilight
IF075



Mahonia
IF114



Charcoal
IF000



Black
IF059

Main Line Plus - Product information

One of the most popular seating fabrics in the Camira collection which has sold over 30 million metres since launch. Available in an extensive colour palette, this versatile plain weave fabric gives a smart appearance to most seating styles.

Contact

UK Head Office:	+44 (0)1924 490491
France/Belgium:	+32 56 227 266
Germany:	+49 7031 60 84 30
Netherlands:	+31 7361 25120
Scandinavia:	+45 32 55 20 01
Turkey:	+90 850 396 6150
USA:	+1 616 288 0655
China:	+86 (0)21 6133 1812

www.camirafabrics.com



Technical information

UK

Composition

67% Wool, 20% Flame Retardant Viscose
13% Viscose

Width

130 cm minimum

Weight

425 g/m² ±5% (550 g/lin.m ±5%)

Abrasion Resistance*

Heavy duty / 10 year guarantee
Independently certified to ≥50,000
Martindale cycles

Flammability

EN 1021 - 1 (cigarette)
EN 1021 - 2 (match)
BS 7176 Low Hazard
BS 5852 Ignition Source 5
BS 7176 Medium Hazard
BS 5867-2: Type B Curtains & Drapes
Note: Flammability performance is dependent on components used. This range has been tested using 34-38 kg/m³ CMHR foam unless otherwise stated.

Light Fastness

5 (ISO 105 - B02)

Fastness to Rubbing

Wet: 3/4, Dry: 4 (ISO 105 - X12)

Cleaning

Vacuum regularly. Professionally dry clean or wipe clean with a damp cloth.

*Abrasion testing produces a wide variability of results even from the same test sample. The independent certificate of ≥50,000 cycles is available on our website or from our customer service team. Internally we specify this product at >35,000 cycles which we believe is realistic for repeatability of testing. Please be aware that abrasion testing alone is not a reliable indicator of the actual wear performance of fabrics. We're so confident in the durability of our products that we provide a robust 10 year guarantee (full details available).

Please note that seam performance is dependent on seam construction and needle and thread type. We recommend that appropriate sewing advice be taken.

Batch to batch variations in shade may occur within commercial tolerances. We reserve the right to alter technical specifications without notice. The Unregistered Design Rights and the Copyright in all designs are the exclusive property of Camira Fabrics Limited.

D

Zusammensetzung

67% Wolle, 20% schwerentflammbare Viskose, 13% Viskose

Breite

130 cm nutzbare Breite

Gewicht

425 g/m² ±5% (550 g/lfd.M ±5%)

Scheuerfestigkeit*

Schwerer Objekteinsatz / 10 Jahre Garantie
Extern zertifiziert mit ≥50,000
Scheuertouren Martindale

Feuersicherung

EN 1021 - 1 (Zigarettentest)
EN 1021 - 2 (Streichholztest)
BS 7176 Low Hazard
BS 5852 Ignition Source 5
BS 7176 Medium Hazard
BS 5867-2: Type B Curtains & Drapes
Bemerkung: Schwerentflammbarkeit hängt vom verwendeten Schaum ab. Dieser Stoff wurde mit 34-38 kg/m³ CMHR Schaum getestet.

Lichtechtheit

5 (ISO 105 - B02)

Reibechtheit

Nass: 3/4, Trocken: 4 (ISO 105 - X12)

Reinigung

Regelmässig absaugen. Professionelle Trockenreinigung. Alternativ dazu mit einem feuchten Tuch abwischen.

*Die Scheuerfestigkeitsprüfung ergibt selbst bei gleichen Testmustern stark abweichende Ergebnisse. Das Zertifikat eines unabhängigen Prüfinstitutes über ≥50,000 Scheuertouren erhalten Sie von unserem Vertriebsinnendienst oder auf unserer Webseite. Intern spezifizieren wir dieses Produkt mit >35,000 Scheuertouren, die in der Serienfertigung als realistisch angenommen werden. Bitte nehmen Sie zur Kenntnis, dass die Scheuerfestigkeitsprüfung allein keine Aussagekraft über die Langlebigkeit eines Bezugsstoffes hat. Wir sind von der Langlebigkeit unserer Produkte überzeugt und bieten daher 10 Jahre Garantie (Details auf Anfrage).

Eine optimale Nahtausreissfestigkeit hängt von der Nahtfahne, der verwendeten Nadel und dem Näh-Garn ab. Wir empfehlen daher Nähversuche durchzuführen.

Handelsübliche Farbabweichungen können auftreten und berechtigen nicht zur Reklamation. Wir behalten uns die Änderung technischer Spezifikationen vor. Die registrierten und nicht registrierten Urheberrechte der Dessinierungen sind ausschliessliches Eigentum der Camira Fabrics Limited.

F

Composition

67% Laine, 20% Viscose retardeur de flamme, 13% Viscose

Largeur

130 cm minimum

Poids

425 g/m² ±5% (550 g/m.l ±5%)

Résistance à l'abrasion*

Usage intense / garantie 10 ans.
Certificat indépendant ≥50,000 cycles
Martindale

Flammabilité

EN 1021 - 1 (cigarette)
EN 1021 - 2 (allumette)
BS 7176 Low Hazard
BS 5852 Ignition Source 5
BS 7176 Medium Hazard
BS 5867-2: Type B Curtains & Drapes
Note: Le comportement non-feu dépend de la mousse utilisée. Cette gamme a été testé sur une mousse de 34-38 kg/m³ CMHR mousse, excepté mentionné différemment.

Solidité à la lumière

5 (ISO 105 - B02)

Solidité au Frottement

Mouillé: 3/4, Sec: 4 (ISO 105 - X12)

Nettoyage

Aspirer régulièrement. Nettoyage à sec professionnel. Autrement, essuyer avec un tissu humide.

*Les tests de résistance à l'abrasion proposent une large variété de résultat final, parfois sur le même échantillon de tissu. Le certificat indépendant de ≥50,000 cycles est disponible sur notre site internet; vous pouvez également contacter notre Service Clients. Nous validons ce produit – en interne – à >35,000 cycles; ce qui est, d'après nous, plus réaliste dans le but d'obtenir une continuité égale des résultats de tests. Merci de noter que l'abrasion seule ne constitue pas un indicateur de confiance dans la performance du tissu à long terme. Nous avons une confiance absolue en nos produits et leur durabilité, c'est pour cela que nous vous offrons une garantie robuste de 10 ans.

Veillez noter que la performance du joint dépend de sa construction ainsi que de l'aiguille et du type de fil utilisés.

Une variation de couleurs peut provenir (commercialement tolérable). Nous réservons le droit de changer les spécifications techniques sans préavis. Les Droits de Conception non-enregistrés et les droits d'auteur de tous les motifs sont la propriété exclusive de Camira Fabrics Limited.

ES

Composición

67% Lana, 20% Viscosa resistente al fuego
13% Viscosa

Ancho

130 cm mínimo

Peso

425 g/m² ±5% (550 g/lin.m ±5%)

Resistencia a la abrasión*

Garantía de 10 años con uso intenso
independientemente del certificado de
≥50,000 Ciclos Martindale

Inflamabilidad

EN 1021 - 1 (cigarillo)
EN 1021 - 2 (cerilla)
BS 7176 Low Hazard
BS 5852 Ignition Source 5
BS 7176 Medium Hazard
BS 5867-2: Type B Curtains & Drapes
Note: El grado de Inflamabilidad depende del tipo de foam utilizado. Esta gama ha sido testada usando foam CMHR de 34-38 kg/m³, en caso de otro tipo de foam se informará.

Solidez a la luz

5 (ISO 105 - B02)

Solidez al rozamiento

Húmedo: 3/4, Seco: 4 (ISO 105 - X12)

Limpieza

Limpiar con aspirador con regularidad.
Limpiar en seco, o bien lavar con un paño húmedo.

*Los Test de Abrasión producen unos resultados muy variables incluso con la misma muestra. El certificado de ≥50,000 ciclos Martindale está disponible en nuestra web o se puede pedir al Departamento Comercial. Internamente certificamos este producto >35,000 ciclos, que pensamos que es lo más realista posible en este caso, con una repetición de resultados tan dispares. Tengan en cuenta que el Test de Abrasión solo no es un indicador fiable sobre el desgaste de un tejido. De hecho, estamos tan convencidos en la durabilidad de nuestros tejidos, que ofrecemos una garantía de 10 años (detalles completos disponibles).

Tenga en cuenta que el rendimiento de la costura depende de la construcción de la costura, además de la aguja y del tipo de rosca. Le recomendamos que se aconsejen para coser la costura.

Las variaciones de lote a lote en la sombra se puede producir dentro de tolerancias comerciales. Nos reservamos el derecho a efectuar modificaciones técnicas sin previo aviso. Los derechos sobre los diseños no registrados y los derechos de autor en todos los diseños son propiedad exclusiva de Camira Fabrics Limited.